

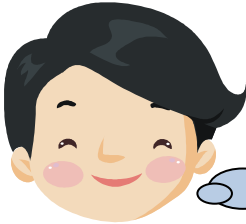
オリエンテーリング

所要時間：2時間半～3時間

1. 活動のねらい

集団における自分を振り返る(協調性)	何事も最後までやり遂げる(継続性)	リーダー性	自分のことは自分でする(自主性)	自分で考えて行動をする(思考活動)	自然に親しみ環境を考える(自然敬愛)
◎	○	○			◎

2. 概要



地図とコンパスを頼りに、森の中にあるチェックポイントを探します。雄大な自然を感じると共に、協調性や社会性を養うことを目的としています。

活動の様子



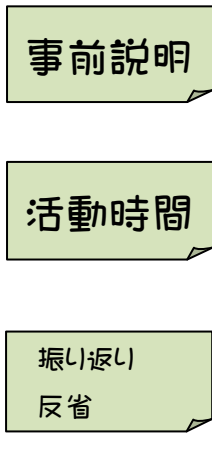
3. 対象・活動形態

小学生～成人 4～8名程度のグループで上限は15班

4. 主導と責任の所在

指導は職員、生徒・児童管理も職員です	指導は団体、生徒・児童管理も団体です	指導は職員、生徒・児童管理は団体です
		○

5. 活動の流れ(例)



- ・駐車場に整列した状態で集合
- ・ルールの説明、諸注意
- ・班ごとに時間差で出発
- ・ゴールした班から指定された場所で待機
- ・活動の振り返り、反省
- ・退所式にて、結果発表および表彰

【ふれあいパークOLルール】

- ①班ごとに配られたコンパスと地図を頼りに、チェックポイントを探す(チェックポイントには通過する順番が決められている)。
- ②各班5分間隔でスタートさせる。
- ③全てのコントロール(キポイント)を通過した班からゴールとなる。

6. 準備物

【自然の家】…マップ、鉛筆、コンパス、バインダー、チェックカード、時計、トランシーバー、コントロール

【団体】…長袖、帽子、タオル、水筒、リュック、虫除けスプレー

7. 事前に決めておいて欲しいこと

役名	役割	人数	注意事項
班長	班員をまとめ、リーダーシップを発揮する。	1人	非常事態に備え、引率者の待機場所を把握しておく