

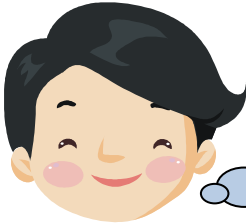
ランタンファイヤー

所要時間：1時間～2時間

1. 活動のねらい

集団における自分を振り返る(協調性)	何事も最後までやり遂げる(継続性)	リーダー性	自分のことは自分でする(自主性)	自分で考えて行動をする(思考活動)	自然に親しみ環境を考える(自然敬愛)
◎				○	

2.



ランタンを囲み、宿泊学習の反省やスタンツを通して、親睦を深める体験です。



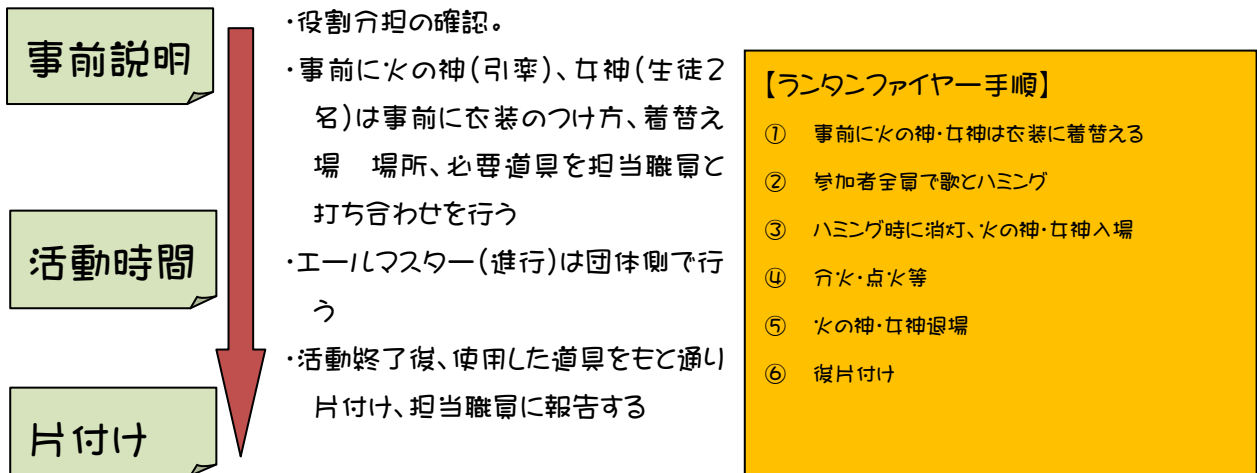
3. 対象・活動形態

小学生～成人

4. 主導と責任の所在

指導は職員、生徒・児童管理も職員です	指導は団体、生徒・児童管理も団体です	指導は職員、生徒・児童管理は団体です
	○	

5. 活動の流れ(例)



6. 準備物

【自然の家】…ランタン(4つ)、燭台、ペンライト、CDラジカセ、火の神・女神衣装

【団体】…音楽CD(遠き山に日は落ちて、など)

7. 事前に決めておいて欲しいこと

役名	役割	人数	注意事項
火の神	つどいの責任者、点火・行火	引率者(1人)	入場のタイミング、台詞等を把握
女神	メインキャンドルの入退場や火の神への行火	児童・生徒(2人)	入場のタイミング、台詞等を把握
電気・音楽	火の神・女神の入場の誘導 照明調整	1人	照明の扱い、入場口等を確認